

警防・救急



救助工作車（更埴消防署）

■ 出動

■ 火災出動状況(誤報等の出動含む)

R5年中

区分	月別												
	計	1	2	3	4	5	6	7	8	9	10	11	12
出動件数	55	8	4	3	7	2	5	3	3	5	3	8	4
出動人員	733	95	50	35	188	14	57	26	39	59	32	85	53

■ 救助出動状況

R5年中

区分	計	火災	交通事故	機械等による事故	建物等による事故	水難事故	その他
出動件数	29		13	1	1	4	10
出動人員	292		145	11	12	42	82
活動件数	18		6	1	1	4	6
救助人員	18		6	1	1	4	6

■ その他災害出動状況

R5年中

区分	計	捜索	回転翼機警戒	救急支援	危険物流出	自然災害	偵察	警戒	有鳥害獣	焚指火導	その他
出動件数	213	4	33	77	19	10	32	3		1	34
出動人員	593	17	74	173	47	30	134	16		2	100

■ 車両別出動(運行)状況

R5年中

車両別	種別	回数	計	火災	救急	救助	その他災害	演習訓練	広報	点検検査	業務連絡	地水利
		人員										
合計	計	回数	7,297	246	4,233	52	150	215	93	334	1,915	59
		人員	19,315	776	13,020	155	394	433	144	729	3,557	107
消防本部	千曲指揮1	回数	99	35	16	11	31		3			3
		人員	206	74	29	22	69		6			6
	千曲査察1	回数	217	2	4	1	4	11	15	78	101	1
		人員	959	5	8	2	7	18	18	156	742	3
	千曲査察2	回数	61					3		24	34	
		人員	107					5		43	59	
	業務車1	回数	215		2			5			208	
		人員	446		6			15			425	
	業務車2	回数	342					1			340	1
		人員	514					3			510	1
	小計	回数	934	37	22	12	35	20	18	102	686	2
		人員	2,232	79	43	24	76	41	24	199	1,742	4

※回数は運行回数であるため災害出場件数とは異なる

種別 車両別	回数	計	火災	救急	救助	その他 災害	演習 訓練	広報	点検 検査	業務 連絡	地水利	
	人員											
戸倉 上山 田消 防署	戸倉指揮 1	回数	88	6	1	2	7	6	4	18	40	4
		人員	171	11	3	5	18	15	5	36	69	9
	戸倉タンク 1	回数	75	39		1	10	4	7	2	10	2
		人員	266	156		4	38	13	22	4	24	5
	戸倉タンク 2	回数	20	13				1				6
		人員	53	41				3				9
	戸倉ポンプ 1	回数	26	17			1		2			6
		人員	87	62			3		7			15
	戸倉救助 1	回数	24	4		11	1	4				4
		人員	81	15		37	4	17				8
	戸倉梯子 1	回数	20	6			1	2	1			10
		人員	56	19			5	7	2			23
	戸倉作業 1	回数	275	1	1			15		2	245	11
		人員	338	2	2			25		4	284	21
	戸倉調査 1	回数	23	4			1	3		4	11	
		人員	83	13			5	15		13	37	
	戸倉搬送 1	回数	19	1				2	1		15	
		人員	41	2				4	1		34	
	救急戸倉 1	回数	1,143		1,142							1
		人員	3,445		3,442							3
救急戸倉 2	回数	337		337								
	人員	890		890								
救急戸倉 3	回数	47	3	35			6				3	
	人員	129	6	103			13				7	
50CCバイク	回数											
	人員											
情報伝達用 バイク 1	回数											
	人員											
情報伝達用 バイク 2	回数											
	人員											
情報伝達用 バイク 3	回数											
	人員											
情報伝達用 バイク 4	回数											
	人員											
小 計	回数	2,097	94	1,516	14	21	43	15	26	351	17	
	人員	5,640	327	4,440	46	73	112	37	57	513	35	

※回数は運行回数であるため災害出場件数とは異なる

種別 車両別	回数	計	火災	救急	救助	その他 災害	演習 訓練	広報	点検 検査	業務 連絡	地水利	
	人員											
更埴消防署	更埴指揮 1	回数	56	9	21	4	10	2	1	2	7	
		人員	145	40	46	8	23	9	2	4	13	
	更埴タンク 1	回数	78	23	2		22	10		10	11	
		人員	246	98	8		83	20		20	17	
	更埴タンク 2	回数	25	7	1		3	2		2	10	
		人員	63	27	3		9	5		4	15	
	更埴ポンプ 1	回数	19	11		1					7	
		人員	62	43		3					16	
	更埴救助 1	回数	39		2	14		6			17	
		人員	108		6	61		12			29	
	更埴査察 1	回数	268	10	11		10	24	19	107	84	3
		人員	508	17	22		21	50	29	236	126	7
	更埴搬送 1	回数	29		1	1		6	1		20	
		人員	47		2	2		12	2		29	
	更埴作業 2	回数	251	5		1	1	46	1	17	174	6
		人員	306	7		1	2	58	1	34	191	12
	業務車	回数	343	2				31		21	289	
		人員	520	8				70		56	386	
	救急更埴 1	回数	1,437		1,428						9	
		人員	4,516		4,499						17	
救急更埴 2	回数	501		491						10		
	人員	1,570		1,548						22		
救急更埴 3	回数	50		28			7	2		13		
	人員	127		90			11	6		20		
小計	回数	3,096	67	1,985	21	46	134	24	159	651	9	
	人員	8,218	240	6,224	75	138	247	40	354	881	19	
坂城消防署	坂城化学 1	回数	28	10		1	4				13	
		人員	72	28		2	9				33	
	坂城ポンプ 1	回数	39	13		1	14		2		9	
		人員	104	47		2	35		4		16	
	坂城水槽 1	回数	22	6			2	2	1		11	
		人員	46	15			5	4	2		20	
	救急坂城 1	回数	733		710			2			20	1
		人員	2,382		2,313			6			60	3
	坂城指揮 1	回数	98	7		3	25		32	10	20	1
		人員	175	18		6	52		36	25	37	1
	業務車	回数	123	2				9	1	30	79	2
		人員	269	8				16	1	80	161	3
	坂城作業 1	回数	127	10			3	5		7	75	27
人員		177	14			6	7		14	94	42	
小計	回数	1,170	48	710	5	48	18	36	47	227	31	
	人員	3,225	130	2,313	10	107	33	43	119	421	49	

※回数は運行回数であるため災害出場件数とは異なる

■ 訓練

■ 職員訓練状況

R5年中

月別 種別	計	1	2	3	4	5	6	7	8	9	10	11	12
回数	227	10	5	6	28	37	40	32	10	3	29	18	9
時間	351.5	14	5	8.5	43	59	70	50.5	14	4	46	23.5	14
人員	1,255	52	28	24	159	236	190	185	55	20	136	102	68

■ 無人航空機運航状況（訓練を含む）

R5年中

月別 種別	計	1	2	3	4	5	6	7	8	9	10	11	12
回数	23		4	2	3	1	3	1	1	3	2		3
時間	30.5		3	2	7.5	2	5	1.5	2	2	2		3.5
人員	75		5	3	7	4	11	5	7	10	6		17

■ 救助隊訓練状況

R5年中

月別 種別	計	1	2	3	4	5	6	7	8	9	10	11	12
回数	103	8	7	8	10	17	11	6	9	6	5	9	7
時間	249.5	20	17	20	24	41	27.5	15	21	12.5	12.5	22.5	16.5
人員	990	74	64	74	117	189	117	54	72	46	52	75	56

■ 消防団訓練指導等の状況（人員は消防団員含む）

R5年中

月別 種別	計	1	2	3	4	5	6	7	8	9	10	11	12
回数	17	2			2	2	9	2					
時間	30.5	2			3	5	17.5	3					
人員	625	85			46	99	331	64					

■ 消防相互応援協定等締結状況

R6.4.1 現在

協定書の内容	協定市町村等	締結・発効年月日	備 考
大規模特殊災害時における 広域航空消防応援	各都道府県	締結 昭和 61 年 5 月 30 日 発効 昭和 61 年 5 月 30 日	消防庁次長通達 消防救第 61 号
高速自動車道消防相互応援協定	松本広域連合・塩尻市・松本市 ・ 豊科町・明科町・四賀村・ 本城村・坂北村・坂井村・ 麻績村・長野市・須坂市・ 高速道所在市町村	締結 平成 4 年 11 月 30 日 発効 平成 5 年 4 月 1 日	
緊急消防援助隊	各都道府県	制定 平成 7 年 12 月 25 日 施行 平成 7 年 12 月 25 日	消火小隊：3 隊 救急小隊：2 隊 救助小隊：1 隊 特殊装備小隊：1 隊
長野県消防相互応援協定	県内消防本部	締結 平成 8 年 2 月 14 日 発効 平成 8 年 2 月 14 日	
高速自動車国道関越自動車道 上信越道における 消防無線設備等に関する協定	東日本高速道路株式会社 長野市消防局 上田地域広域連合消防本部	締結 平成 8 年 11 月 13 日 発効 平成 8 年 11 月 13 日	
高速自動車道における業務提携	県内 11 消防本部	平成 9 年 10 月 16 日	
坂城町登録型情報メール 配信システム の運用に関する協定	坂城町 千曲警察署	締結 平成 27 年 2 月 10 日	
エボラ出血熱患者等の移送に 関する協定書	長野県長野保健所	締結 平成 27 年 12 月 17 日	
災害時における ドクターヘリコプター場外離着陸場の 施設利用に関する協定	日精樹脂工業株式会社	締結 平成 28 年 6 月 15 日	
	株式会社青木固研究所	締結 平成 30 年 7 月 26 日	
公設消火栓使用に関する協定	長野県企業局	締結 平成 30 年 3 月 12 日	
災害時における 消防用水の確保に関する協定	長水生コンクリート事業協同 組合 上小生コン事業協同組合	締結 平成 30 年 5 月 7 日	
小野沢上の池使用に関する覚書	小野沢水利組合	締結 令和 2 年 9 月 21 日	消防防災ヘリ 自給水地
消防・警察部隊活動拠点としての 施設利用に関する覚書	長野県立歴史館 千曲警察署	締結 令和 2 年 8 月 19 日	長野県立歴史館
	千曲市 千曲警察署	締結 令和 2 年 9 月 23 日	千曲市森將軍塚古墳館
	坂城町 千曲警察署	締結 令和 3 年 4 月 14 日	びんぐし公園 坂城町文化センター

救急

令和5年中の救急出動件数は4,242件で、1日当たり約12件の割合で出動したことになり、当本部発足以来、過去最多の救急出動件数となっています。高齢化と新型コロナウイルス感染症が再拡大したことが要因と考えられ、前年と比較し93件の増加となりました。

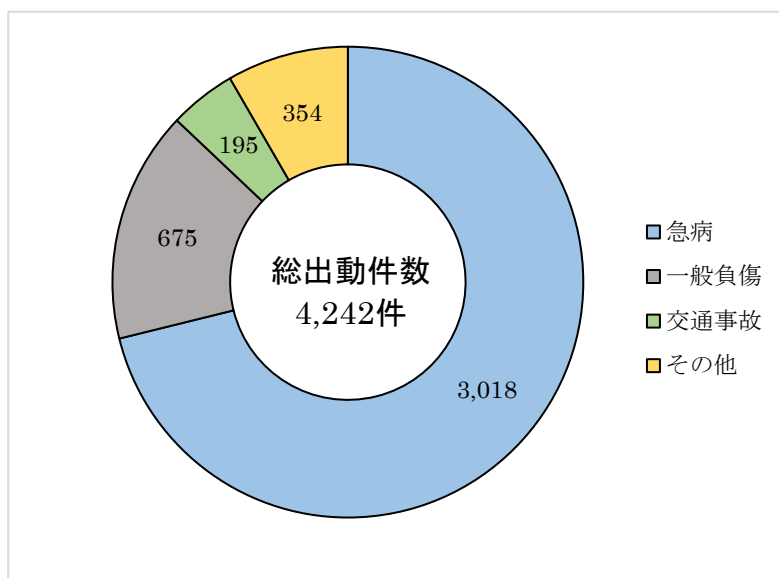
年齢別では依然として高齢者の搬送割合が高く、今後、更なる高齢社会への進展に伴い救急出動件数の増加が予測され、救急活動時間の延伸を防ぐとともに、これに伴う救命率の低下を防ぐための対策が必要であると言えます。

救急状況

R5年中

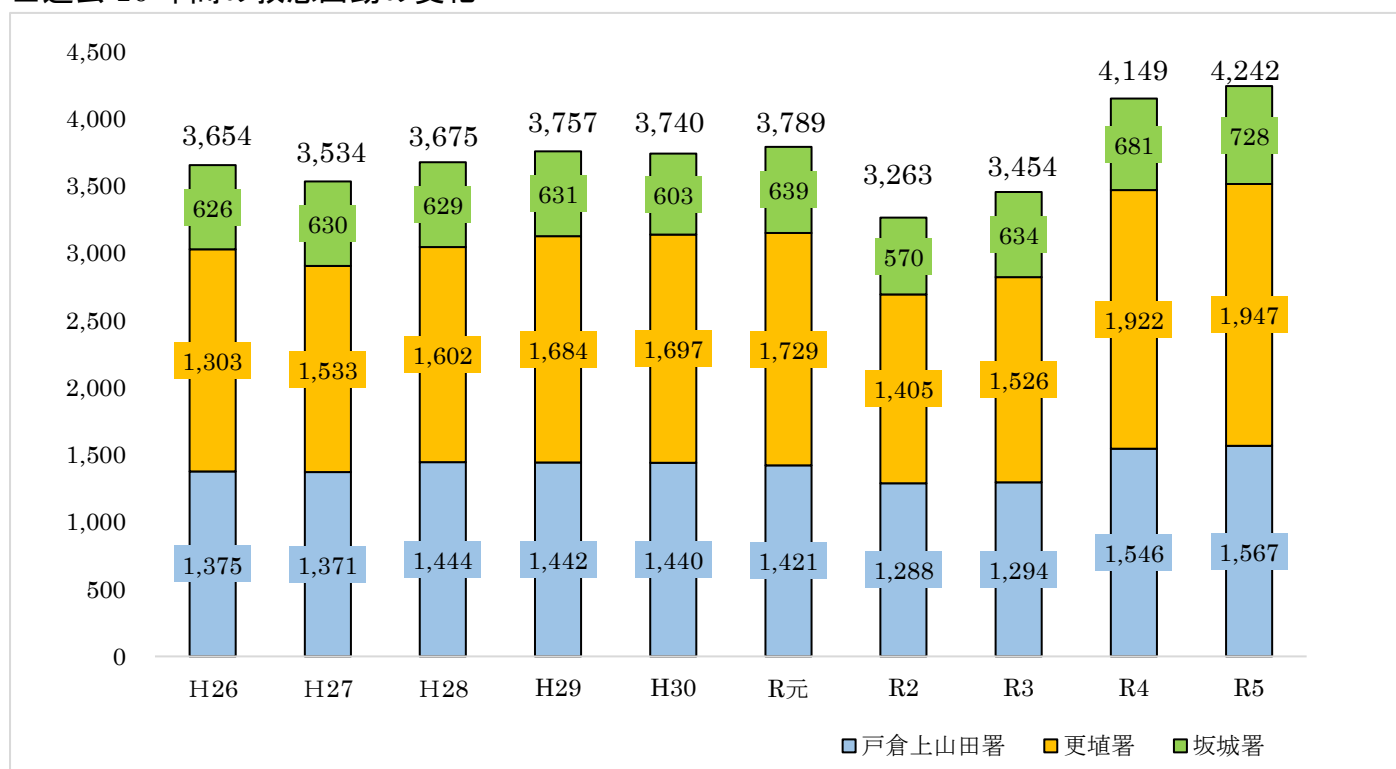
救急出動件数	4,242件	
不搬送件数	210件	
搬送人員	4,052人	
人口一万人当りの出動割合	一市一町 ※高速道路含む	582件
	千曲市	580件
	坂城町	571件

事故種別出動状況



※令和2年国勢調査人口（確定値）による管轄人口を基準に算出

過去10年間の救急出動の変化



■ 月別救急状況

R5 年中

種別 月別	出動 件数	搬送 人員	事 故 種 別														
			火災	自然 災害	水難 事故	交通 事故	労働 災害	運動 競技	一般 負傷	加害	自損 行為	急病	転院 搬送	医師 搬送	資材 搬送	その他	不搬送
計	4,242	4,052	6	0	3	195	31	28	675	9	38	3,018	215	0	0	24	210
1月	384	367	1			18	6	2	42		5	289	19			2	18
2月	270	254	1			9	1	2	44	1	1	198	9			4	17
3月	339	325			1	20	1	2	45		5	251	14				15
4月	295	280	2			8	1	2	58		3	204	17				15
5月	360	348				15	2	4	61	1	1	253	22			1	15
6月	343	329	1			18	4	2	49		4	240	22			3	18
7月	372	354				14	4	2	51	1	4	279	15			2	20
8月	427	413			1	22	4	4	56	2	4	308	22			4	18
9月	355	346	1			21	3	1	61	1	3	246	17			1	10
10月	364	340				11	3	2	74		6	245	21			2	25
11月	358	342			1	21		2	71		2	236	23			2	17
12月	375	354				18	2	3	63	3		269	14			3	22
前年	4,149	3,963	6	0	0	171	29	20	712	13	38	2,882	221	0	1	56	201
増減	93	89	0	0	3	24	2	8	△37	△4	0	136	△6	0	△1	△32	9

△…減

■ 市町別救急状況

R5 年中

市町別	種別	合計	事 故 種 別															
			火災	自然 災害	水難 事故	交通 事故	労働 災害	運動 競技	一般 負傷	加害	自損 行為	急病	転院 搬送	医師 搬送	資材 搬送	その他	不搬送	
三 署 併 合	千 曲 市	出動件数	3,418	4		3	138	22	22	536	8	28	2,447	191			19	159
	搬送人員	3,268	4		1	132	22	23	523	5	19	2,345	191			3		
	坂 城 町	出動件数	800	2			42	9	6	138	1	10	564	24			4	49
		搬送人員	755	2			40	9	6	131	1	10	532	24				
	高 速 道	出動件数	24				15			1			7				1	2
		搬送人員	29				21			1			7					
	そ の 他	出動件数																
		搬送人員																
合 計	出動件数	4,242	6	0	3	195	31	28	675	9	38	3,018	215	0	0	24	210	
	搬送人員	4,052	6	0	1	193	31	29	655	6	29	2,884	215	0	0	3		

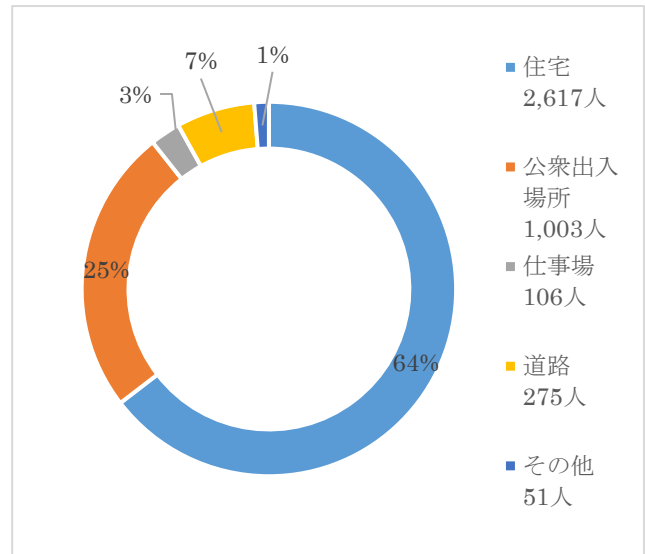
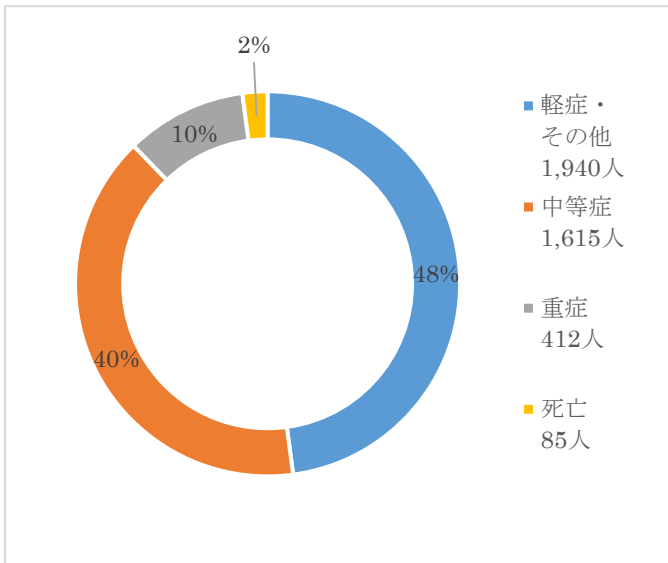
■年齢別救急状況

R5年中

種別 区分	計	火災	自然災害	水難事故	交通事故	労働災害	運動競技	一般負傷	加害	自損行為	急病	その他
新生児	0											
乳幼児	165				3		1	23			134	4
少年	144				19		21	9		2	88	5
成人	933	2			104	26	7	84	5	19	652	34
高齢者	2,810	4		1	67	5		539	1	8	2,010	175
計	4,052	6	0	1	193	31	29	655	6	29	2,884	218

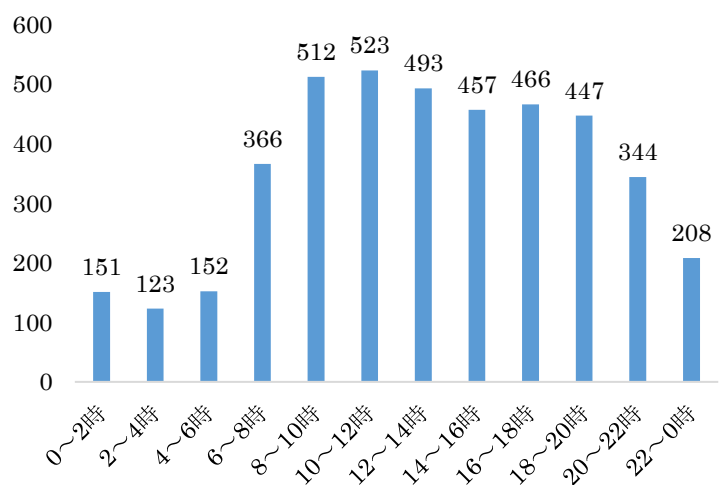
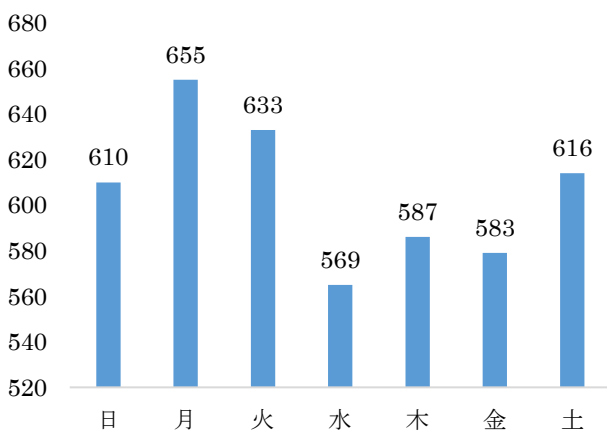
■傷病程度別搬送状況 (R5年中)

■発生場所別搬送状況 (R5年中)



■曜日別出動状況 (R5年中)

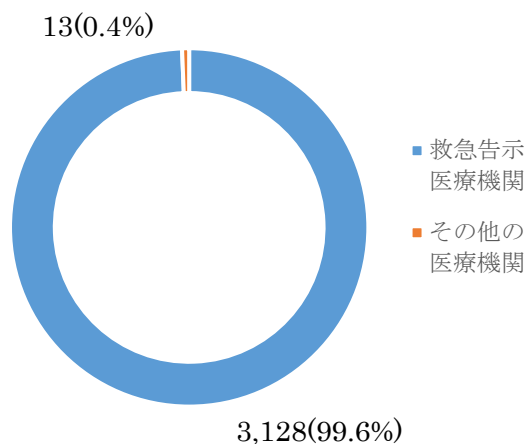
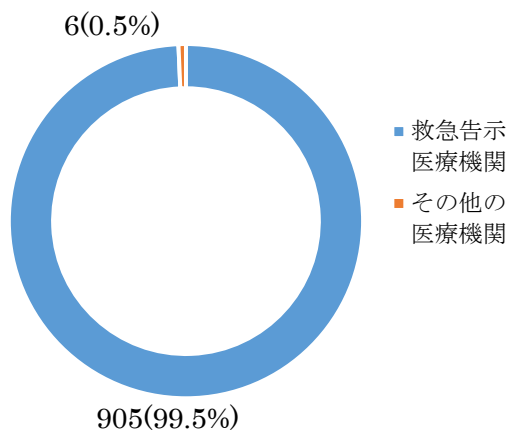
■時間別出動状況 (R5年中)



■医療機関別搬送状況（管内・管外）R5年中

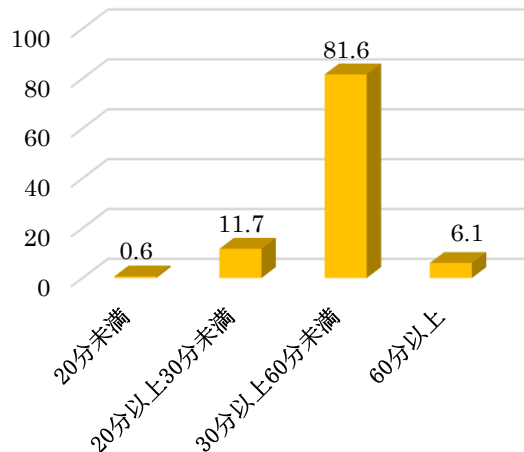
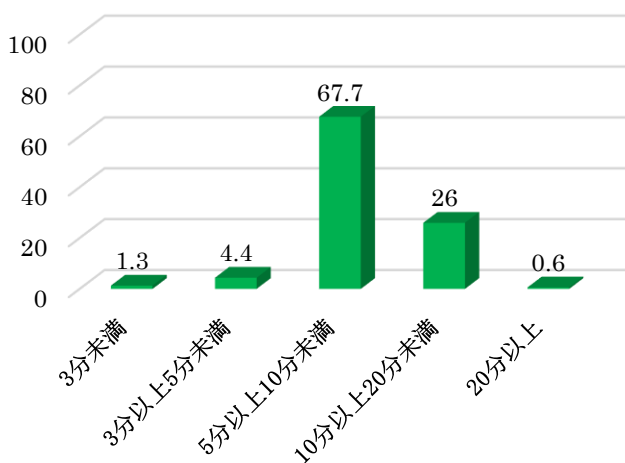
■管内搬送人員(911人)

■管外搬送人員(3,141人)



■現場到着までの所要時間別状況 (%) (R5年中)

■覚知から医療機関までの所要時間別状況 (%) (R5年中)



■救急隊員が行った応急処置等の状況

R5年中

傷病程度	内 容																	
	止血	固定	人工呼吸	胸骨圧迫	※うち自動	心肺蘇生	※うち自動	酸素吸入	気確			除細動	静脈		血糖測定	ブドウ糖投与	薬剤投与	エピペン
									経鼻エアウェイ	食道閉鎖式	気管内挿管		うち心肺停止前	うち心肺停止後				
死亡			9	3	1	76	9	70		13	20	2	2	52	1		51	
重症	11	16	11	1		18	3	167		2	5	7	27	13	18	2	12	
中等症	24	25	2					497					40		39	1		
軽症	82	66						115					15		27	4		
その他																		
計	117	107	22	4	1	94	12	849		15	25	9	84	65	85	7	63	

医療機関別搬送状況

R5年中

医療機関名／月		1	2	3	4	5	6	7	8	9	10	11	12	合計
長野地域M C協議会	南長野医療センター篠ノ井総合病院	146	124	151	120	171	157	157	175	161	175	150	160	1,847
	千曲中央病院	85	48	67	63	51	73	91	100	66	70	89	90	893
	厚生連長野松代総合病院	48	46	46	58	63	52	61	75	75	50	56	55	685
	長野赤十字病院	57	16	37	18	26	27	25	39	27	23	23	28	346
	長野市民病院	6	2	2	1					2		3	1	17
	長野中央病院	4	1	2		5		1	3	3		2		21
	長野県立信州医療センター	2	1					2						
管内	寿光会上山田病院	2		1	1	2	2		2		1	1		12
	篠ノ井橋病院		1	1		1			1			1		5
	二階堂医院		1											1
	佐久ドクターヘリ	1	1	1	1		2	2	3		2	1		14
	松本ドクターヘリ			1										1
管外	信州上田医療センター	15	11	8	14	18	6	11	9	7	12	8	14	133
	メンタルサポートそよかぜ病院						1							1
	愛和病院			1	1	1	2		1		2	2	1	11
	上田花園病院		1	1	1			1				1		5
	東口病院					1								1
	福嶋メンタルクリニック									1			1	2
	しのはら形成・皮ふクリニック												1	1
	安曇野赤十字病院						2				1			3
	上田腎臓クリニック												1	1
	千曲荘病院						1		1					2
	神應透析クリニック										1			1
	上田病院					1			1			2		4
	小林脳外科（上田市）			1	1	1	2	1	2		2	1		11
	丸子中央病院										1		1	2
	上松病院					1								1
	鶴賀病院					4								4
	東御市民病院			1				1	1	1		1		5
	安藤病院			3				1				1		5
	くろさわ病院						1			1				2
	厚生連北信総合病院	1	1							1			1	4
信州大学医学部附属病院				1	1								2	
佐久医療センター			1		1				1				3	
小林脳外科（長野市）						1							1	
合計	367	254	325	280	348	329	354	413	346	340	342	354	4,052	

■普通救命講習等の実施状況

R5年中

講習種別 署別	定期講習												その他 (救急講習会等)		合計	
	普通救命講習 (Ⅰ)		普通救命講習 (Ⅱ)		普通救命講習 (Ⅲ)		上級救命講習		応急手当 普及員講習 (Ⅰ)		応急手当 普及員 再講習		実施 回数	受講 人数	実施 回数	受講 人数
	実施 回数	受講 人数	実施 回数	受講 人数	実施 回数	受講 人数	実施 回数	受講 人数	実施 回数	受講 人数	実施 回数	受講 人数				
戸倉 上山田	7	80	7	47	2	4	1	10			2	9			19	150
更埴	11	248	3	9									11	152	25	409
坂城	5	40	4	18									5	123	14	181
合計	23	368	14	74	2	4	1	10	0	0	2	9	16	275	58	740