

警防・救急



■ 出動

■ 火災出動状況(誤報等の出動含む)

R4 年中

月別 区分	計	1	2	3	4	5	6	7	8	9	10	11	12
出動件数	31	3	3	9	7	2		2		1	2		2
出動人員	423	48	43	102	131	23		22		13	24		17

■ 救助出動状況

R4 年中

事故別 区分	計	火災	交通事故	機械等による事故	建物等による事故	水難事故	その他
出動件数	32		17	1	1	2	11
出動人員	275		155	11	9	20	80
活動件数	12		6			1	5
救助人員	13		7			1	5

■ その他災害出動状況

R4 年中

事故別 区分	計	捜索	回転翼機 警戒	救急 支援	危険物 流出	自然 災害	偵察	警戒	有 害 鳥 獣	焚指 火導	その他
出動件数	217	6	35	91	30	2	27			7	19
出動人員	569	19	84	205	78	4	119			15	45

■ 車両別出動(運行)状況

R4 年中

車両別	種別	回数	計	火災	救急	救助	その他 災害	演習 訓練	広報	点検 検査	業務 連絡	地水利
		人員										
合	計	回数	7,389	133	4,273	61	111	175	121	244	2,169	102
		人員	18,424	444	13,203	215	294	385	163	548	2,990	182
消防本部	千曲指揮 1	回数	104	22	21	16	36		1		8	
		人員	213	47	42	33	75		2		14	
	千曲査察 1	回数	217	2	7		8	7	12	51	124	6
		人員	354	2	15		15	11	14	105	180	12
	千曲査察 2	回数	113				3	12	3	31	62	2
		人員	200				6	19	3	66	103	3
	業務車 1	回数	124					4		1	119	
		人員	256					17		1	238	
	業務車 2	回数	453					2		2	447	2
		人員	529					6		5	514	4
	小計	回数	1,011	24	28	16	47	25	16	85	760	10
		人員	1,552	49	57	33	96	53	19	177	1,049	19

※回数は運行回数であるため災害出場件数とは異なる

種別 車両別	回数	計	火災	救急	救助	その他 災害	演習 訓練	広報	点検 検査	業務 連絡	地水利
	人員										
戸倉指揮 1	回数	106		2		3	9	5	21	61	5
	人員	209		5		6	22	8	50	105	13
戸倉タンク 1	回数	44	22	1		2	5	2		12	
	人員	145	86	2		8	15	7		27	
戸倉タンク 2	回数	19	4			3				12	
	人員	43	15			10				18	
戸倉ポンプ 1	回数	30	9				1	1		15	4
	人員	65	30				3	3		18	11
戸倉救助 1	回数	35			17			3		15	
	人員	98			68			6		24	
戸倉梯子 1	回数	23	2				6	3		12	
	人員	44	4				13	7		20	
戸倉作業 1	回数	306	3			1	2		4	280	16
	人員	339	3			2	3		7	295	29
戸倉調査 1	回数	20	2				1			17	
	人員	89	6				10			73	
戸倉搬送 1	回数	19					3	5		11	
	人員	34					6	9		19	
救急戸倉 1	回数	1,189		1,177	1					11	
	人員	3,695		3,663	3					29	
救急戸倉 2	回数	336		323					1	12	
	人員	1,008		980					1	27	
救急戸倉 3	回数	177		156						16	5
	人員	525		485						25	15
50CCバイク	回数	0									
	人員	0									
情報伝達用 バイク 1	回数	2						1			1
	人員	2						1			1
情報伝達用 バイク 2	回数	3						1			2
	人員	3						1			2
情報伝達用 バイク 3	回数	2						1			1
	人員	2						1			1
情報伝達用 バイク 4	回数	1						1			
	人員	1						1			
小計	回数	2,312	42	1,659	18	9	27	23	26	474	34
	人員	6,302	144	5,135	71	26	72	44	58	680	72

※回数は運行回数であるため災害出場件数とは異なる

種別 車両別	回数	計	火災	救急	救助	その他 災害	演習 訓練	広報	点検 検査	業務 連絡	地水利	
	人員											
更埴消防署	更埴指揮 1	回数	51	7	16	1	5	2	2	3	15	
		人員	128	23	36	2	13	13	2	11	28	
	更埴タンク 1	回数	69	22	1		22				24	
		人員	238	93	4		90				51	
	更埴タンク 2	回数	21	5			1	3	1		11	
		人員	49	20			4	6	2		17	
	更埴ポンプ 1	回数	22	9						1	12	
		人員	61	36						3	22	
	更埴救助 1	回数	39		1	19		8	1		10	
		人員	138		3	94		22	2		17	
	更埴査察 1	回数	269	3	9		11	34	27	59	123	3
		人員	459	9	17		22	57	31	131	185	7
	更埴搬送 1	回数	17					3	1		13	
		人員	33					9	2		22	
	更埴作業 2	回数	263	1	2		1	22		9	224	4
		人員	321	2	3		2	35		18	254	7
	業務車	回数	274					22		7	245	
		人員	388					52		19	317	
	救急更埴 1	回数	1,219		1,210						9	
		人員	3,674		3,660						14	
救急更埴 2	回数	658		652						6		
	人員	2,112		2,102						10		
救急更埴 3	回数	121		110						11		
	人員	362		350						12		
小計	回数	3,023	47	2,001	20	40	94	32	79	703	7	
	人員	7,963	183	6,175	96	131	194	39	182	949	14	
坂城消防署	坂城化学 1	回数	16	2			2	5		1	6	
		人員	34	6			5	10		4	9	
	坂城ポンプ 1	回数	30	11		2	8		1		7	1
		人員	92	45		4	27		2		12	2
	坂城水槽 1	回数	15	1				9			5	
		人員	30	3				18			9	
	救急坂城 1	回数	599		585	1					13	
		人員	1,868		1,836	3					29	
	坂城指揮 1	回数	99	5		4	4		48	7	25	6
		人員	143	13		8	7		56	14	34	11
	業務車	回数	193					11	1	42	135	4
		人員	326					31	3	107	177	8
	坂城作業 1	回数	91	1			1	4		4	41	40
		人員	114	1			2	7		6	42	56
小計	回数	1,043	20	585	7	15	29	50	54	232	51	
	人員	2,607	68	1,836	15	41	66	61	131	312	77	

※回数は運行回数であるため災害出場件数とは異なる

■ 訓練

■ 職員訓練状況

R4 年中

月別 種別	計	1	2	3	4	5	6	7	8	9	10	11	12
回数	230	9	7	11	41	46	26	17	16	19	9	18	11
時間	352	14.5	9	18	52.5	65.5	40	32.5	24.5	35	14.5	30	16
人員	1,445	42	38	44	255	333	176	99	100	120	55	109	74

■ 無人航空機運航状況（訓練を含む）

R4 年中

月別 種別	計	1	2	3	4	5	6	7	8	9	10	11	12
回数	69		1	1	3		1	17	27	13	2	2	2
時間	84.5		1	0.5	1.5		2	21	24	23.5	5	3	3
人員	160		2	2	6		15	28	48	34	9	7	9

■ 救助隊訓練状況

R4 年中

月別 種別	計	1	2	3	4	5	6	7	8	9	10	11	12
回数	99	7	1	1	13	18	18	14	3	7	5	3	9
時間	244.5	20.5	1	3	31.5	43.5	43.5	37	7.5	16.5	12.5	7.5	20.5
人員	946	45	9	4	134	257	225	73	13	42	46	31	67

■ 消防団訓練指導等の状況（人員は消防団員含む）

R4 年中

月別 種別	計	1	2	3	4	5	6	7	8	9	10	11	12
回数	18				1	3	14						
時間	37.5				2	6.5	29						
人員	752				20	143	589						

■ 消防相互応援協定等締結状況

R5.4.1 現在

協定書の内容	協定市町村等	締結・発効年月日	備 考
大規模特殊災害時における 広域航空消防応援	各都道府県	締結 昭和 61 年 5 月 30 日 発効 昭和 61 年 5 月 30 日	消防庁次長通達 消防救第 61 号
高速自動車道消防相互応援協定	松本広域連合・塩尻市・松本市・ 豊科町・明科町・四賀村・ 本城村・坂北村・坂井村・ 麻績村・長野市・須坂市・ 高速道所在市町村	締結 平成 4 年 11 月 30 日 発効 平成 5 年 4 月 1 日	
緊急消防援助隊	各都道府県	制定 平成 7 年 12 月 25 日 施行 平成 7 年 12 月 25 日	消火小隊：3 隊 救急小隊：2 隊 救助小隊：1 隊 特殊装備小隊：1 隊
長野県消防相互応援協定	県内消防本部	締結 平成 8 年 2 月 14 日 発効 平成 8 年 2 月 14 日	
高速自動車国道関越自動車道 上信越道における 消防無線設備等に関する協定	東日本高速道路株式会社 長野市消防局 上田地域広域連合消防本部	締結 平成 8 年 11 月 13 日 発効 平成 8 年 11 月 13 日	
高速自動車道における業務提携	県内 11 消防本部	平成 9 年 10 月 16 日	
坂城町登録型情報メール 配信システム の運用に関する協定	坂城町 千曲警察署	締結 平成 27 年 2 月 10 日	
エボラ出血熱患者等の移送に 関する協定書	長野県長野保健所	締結 平成 27 年 12 月 17 日	
災害時における ドクターヘリコプター場外離着陸場の 施設利用に関する協定	日精樹脂工業株式会社	締結 平成 28 年 6 月 15 日	
	株式会社青木固研究所	締結 平成 30 年 7 月 26 日	
公設消火栓使用に関する協定	長野県企業局	締結 平成 30 年 3 月 12 日	
災害時における 消防用水の確保に関する協定	長水生コンクリート事業協同組合 上小生コン事業協同組合	締結 平成 30 年 5 月 7 日	
小野沢上の池使用に関する覚書	小野沢水利組合	締結 令和 2 年 9 月 21 日	消防防災へり 自給水地
消防・警察部隊活動拠点としての 施設利用に関する覚書	長野県立歴史館 千曲警察署	締結 令和 2 年 8 月 19 日	長野県立歴史館
	千曲市 千曲警察署	締結 令和 2 年 9 月 23 日	千曲市森將軍塚古墳館
	坂城町 千曲警察署	締結 令和 3 年 4 月 14 日	びんぐし公園 坂城町文化センター

救急

令和4年中の救急出動件数は4,149件で、1日当たり約11件の割合で出動したことになり、当本部発足以来、過去最多の救急出動件数となっています。新型コロナウイルス感染症が再拡大したことが要因と考えられ、前年と比較し695件の増加となりました。

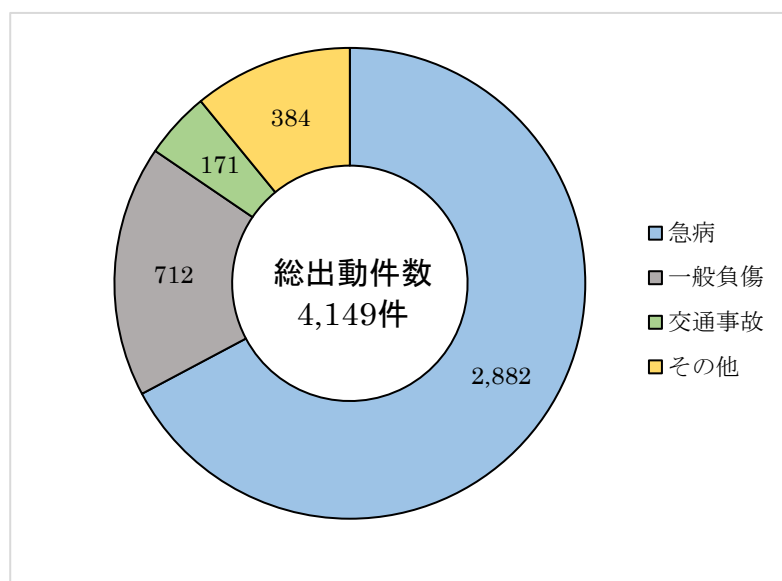
年齢別では依然として高齢者の搬送割合が高く、今後、更なる高齢社会への進展に伴い救急出動件数の増加が予測され、救急活動時間の延伸を防ぐとともに、これに伴う救命率の低下を防ぐための対策が必要であると言えます。

救急状況

R4年中

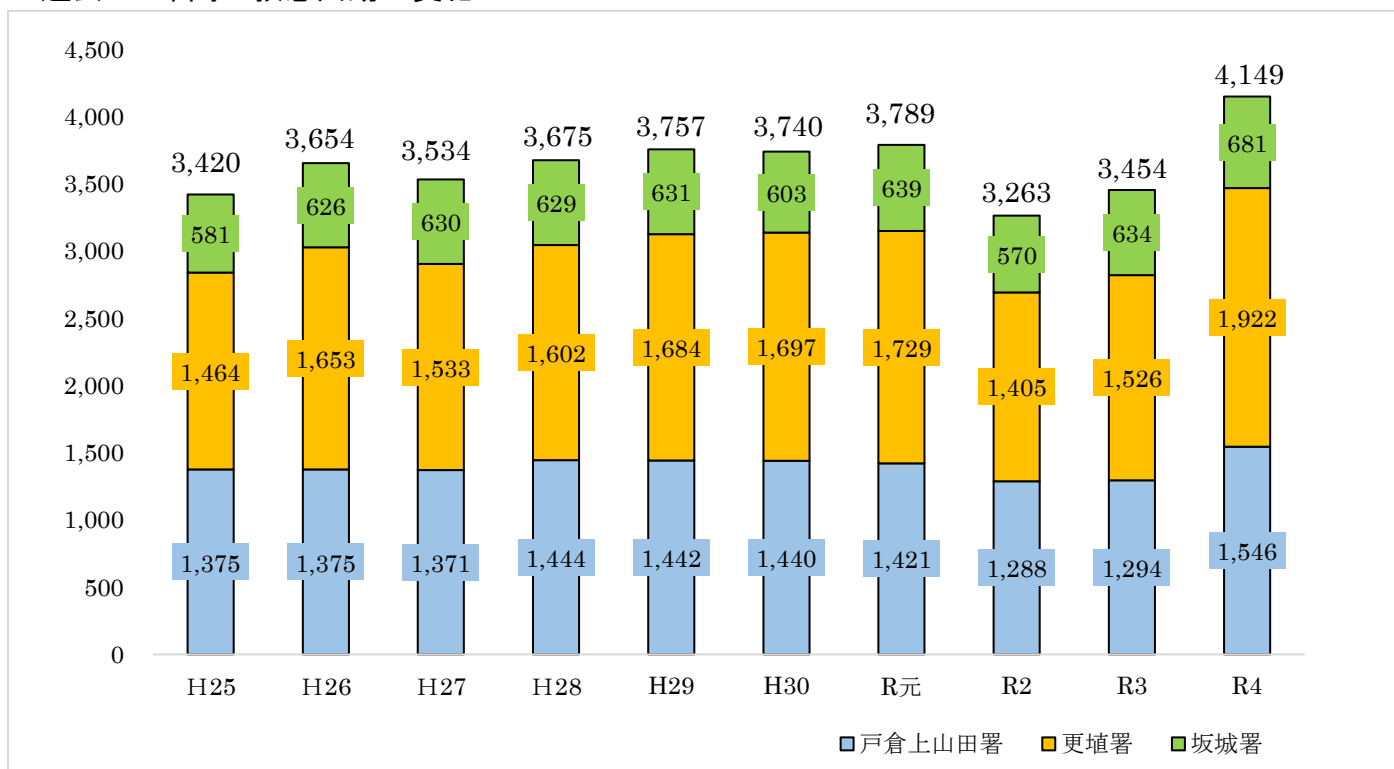
救急出動件数	4,149件	
不搬送件数	201件	
搬送人員	3,963人	
人口一万人当りの出動割合	一市一町 ※高速道路含む	574件
	千曲市	580件
	坂城町	537件

事故種別出動状況



※令和2年国勢調査人口（確定値）による管轄人口を基準に算出

過去10年間の救急出動の変化



■ 月別救急状況

R4 年中

種別 月別	出動 件数	搬送 人員	事 故 種 別														
			火災	自然 災害	水難 事故	交通 事故	労働 災害	運動 競技	一般 負傷	加害	自損 行為	急病	転院 搬送	医師 搬送	資材 搬送	その他	不搬送
計	4,149	3,963	6	0	0	171	29	20	712	13	38	2,882	221	0	1	56	201
1月	345	324				11	3	2	72	1	1	230	22			3	22
2月	273	257	1			9	2		43	1	4	195	17			1	16
3月	304	291	1			5			56	1	8	210	21			2	13
4月	313	301	2			16	7	1	54		1	203	22			7	15
5月	341	327	1			14	3		56	3	3	239	20			2	15
6月	310	301				18	3	3	66	1	1	198	20				10
7月	364	355				22	3	2	62	1	5	242	17			10	10
8月	401	376				17	1	3	61	1	2	294	10		1	11	26
9月	346	328				20		3	49	1	3	251	15			4	22
10月	352	343				9		4	67		2	248	19			3	9
11月	376	353	1			16	2		49	1	6	269	23			9	24
12月	424	407				14	5	2	77	2	2	303	15			4	19
前年	3,454	3,307	6	0	1	158	33	24	597	10	19	2,322	257	1	0	26	157
増減	695	656	0	0	△1	13	△4	△4	11	3	19	560	△36	△1	1	30	44

△…減

■ 市町別救急状況

R4 年中

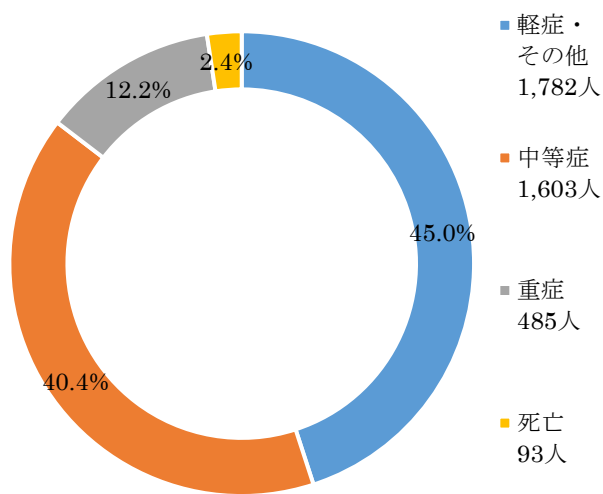
市町別	種別	合計	事 故 種 別															
			火災	自然 災害	水難 事故	交通 事故	労働 災害	運動 競技	一般 負傷	加害	自損 行為	急病	転院 搬送	医師 搬送	資材 搬送	その他	不搬送	
三 署 併 合	千 曲 市	出動件数	3,371	6			132	17	19	575	7	30	2,340	196		1	48	157
		搬送人員	3,225	5			130	17	19	560	6	23	2,233	196			36	
	坂 城 町	出動件数	764				30	12	1	137	6	8	537	25			8	43
			搬送人員	725				30	12	1	136	6	4	509	25		2	
	高 速 道	出動件数	14				9						5					1
			搬送人員	13				8					5					
	そ の 他	出動件数	0															0
			搬送人員	0														
合 計	出動件数	4,149	6	0	0	171	29	20	712	13	38	2,882	221	0	1	56	201	
		搬送人員	3,963	5	0	168	29	20	696	12	27	2,747	221	0	0	38		

■年齢別救急状況

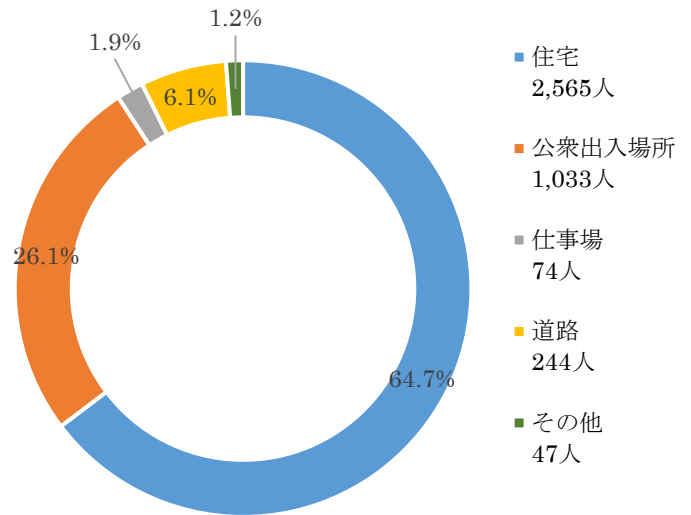
R4年中

種別 区分	計	火災	自然災害	水難事故	交通事故	労働災害	運動競技	一般負傷	加害	自損行為	急病	その他
新生児	0											
乳幼児	158				3			36			115	4
少年	142				13		13	12	1	1	95	7
成人	886	2			96	23	6	100	6	22	590	41
高齢者	2,777	3			56	6	1	548	5	4	1,947	207
計	3,963	5	0	0	168	29	20	696	12	27	2,747	259

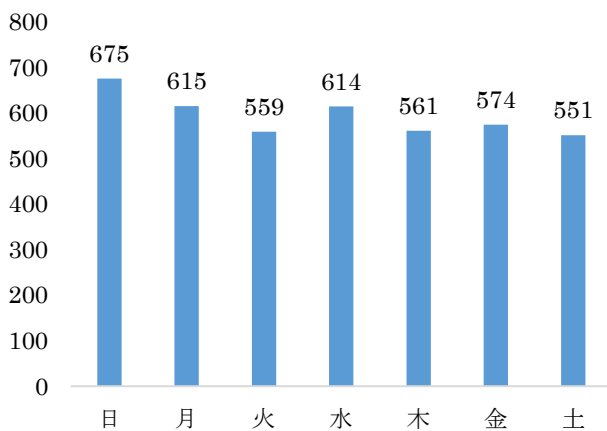
■傷病程度別搬送状況 (R4年中)



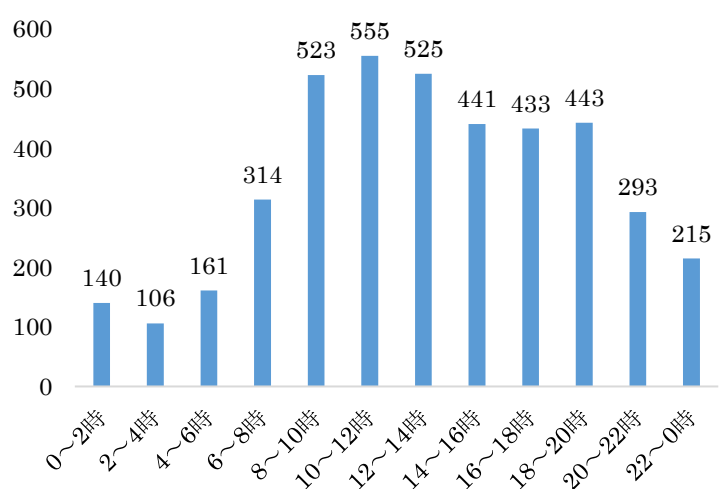
■発生場所別搬送状況 (R4年中)



■曜日別出動状況 (R4年中)

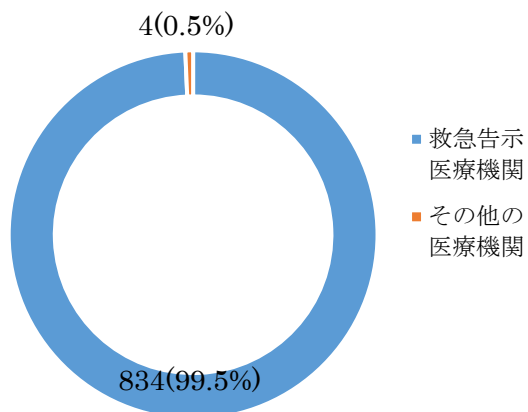


■時間別出動状況 (R4年中)

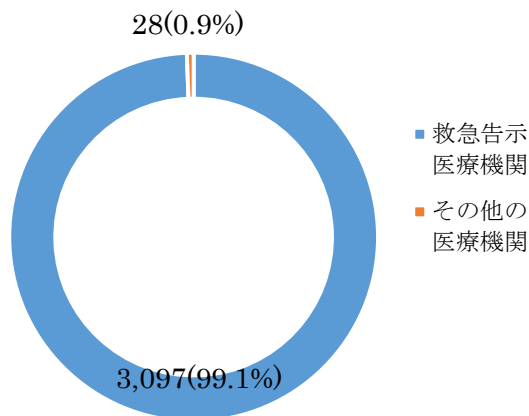


■医療機関別搬送状況 (R4 年中)

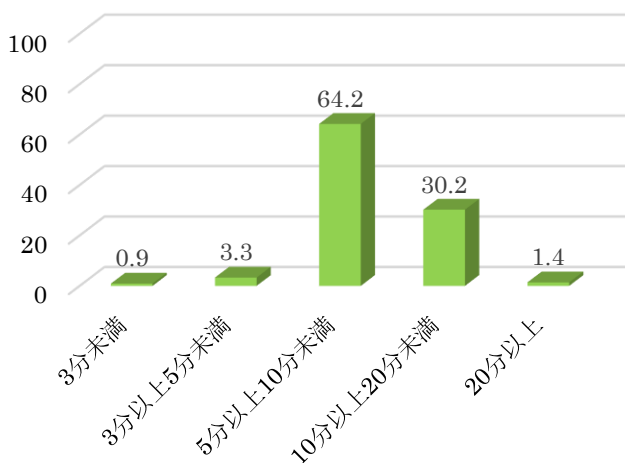
■管内搬送人員(838 人)



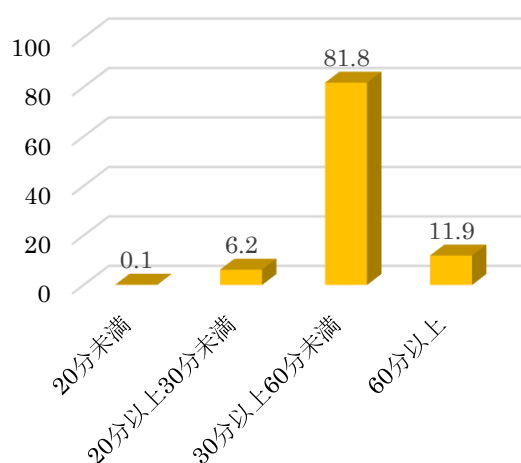
■管外搬送人員(3,125 人)



■現場到着までの所要時間別状況 (%) (R4 年中)



■覚知から医療機関までの所要時間別状況 (%) (R4 年中)



■救急隊員が行った応急処置等の状況

R4 年中

傷病程度	内 容																	
	止血	固定	人工呼吸	胸骨圧迫	※うち自動	心肺蘇生	※うち自動	酸素吸入	気確		道保	除細動	静脈		血糖測定	ブドウ糖投与	薬剤投与	エピペン
									経鼻エアウェイ	食道閉鎖式			気管内挿管	うち心肺停止前				
死亡	1		2	6	4	82		82		22	35	11	5	67	1		65	
重症	7	26	11	4	3	25	18	216		6	14	2	23	20	15		19	
中等症	29	33	10				4	494					40		37	6		
軽症	78	84						128					11		21	3		
その他								0										
計	115	143	23	10	7	107	22	920	0	28	49	13	79	87	74	9	84	0

■医療機関別搬送状況

R4年中

医療機関名／月		1	2	3	4	5	6	7	8	9	10	11	12	合計	
長野地域MC協議会	南長野医療センター篠ノ井総合病院	137	116	111	148	146	142	173	167	142	165	168	202	1,817	
	千曲中央病院	83	62	68	49	54	65	70	78	71	76	66	86	828	
	厚生連長野松代総合病院	57	43	56	52	62	45	39	66	62	46	60	55	643	
	長野赤十字病院	24	18	34	23	32	20	36	34	25	33	46	38	363	
	長野市民病院	5	2	3	3		1	5	2	4	1	3	1	30	
	長野中央病院	1	2		1	3		1	3			1	3	15	
	長野県立信州医療センター	1	2	1	5	1		6	6	2	2	2	6	34	
管内	寿光会上山田病院				1		3			1			1	6	
	篠ノ井橋病院			1					1					2	
	あおぞら整形外科クリニック										1			1	
	二階堂医院									1				1	
	佐久ドクターヘリ	1		1	1	2	3	2	1	2	3		1	17	
	松本ドクターヘリ						1							1	
管外	信州上田医療センター	10	9	7	14	19	15	15	8	10	13	2	6	128	
	メンタルサポートそよかぜ病院	1												1	
	愛和病院	1		2	2	4	2		1	2	1	1	1	17	
	上田花園病院	1						1						2	
	東口病院	1												1	
	福嶋メンタルクリニック	1												1	
	しのはら形成・皮ふクリニック		1											1	
	安曇野赤十字病院		1											1	
	上田腎臓クリニック		1								1	1	1	4	
	飯綱町立飯綱病院			1				1						2	
	千曲荘病院			1				2						3	
	神應透析クリニック			2					1					3	
	上田病院			1										1	
	小林脳外科（上田市）			1	1	1			1	2	1			7	
	丸子中央病院			1					1				2	4	
	上松病院				1									1	
	長野県立総合リハビリテーションセンター					1			1				1	3	
	鶴賀病院					1			2	2		2	2	9	
	東御市民病院					1		1						2	
	安藤病院						1	1		1				3	
	くろさわ病院						1							1	
	厚生連北信総合病院							1						1	
	信州大学医学部附属病院							1						1	
	佐久医療センター								2	1				3	
	小林脳外科（長野市）									1				1	
	信濃病院									1				1	
	丸山産婦人科医院										1			1	
	佐久総合病院（本院）													1	1
	柳澤病院													1	1
	合計		324	257	291	301	327	301	355	376	328	343	353	407	3,963

■普通救命講習等の実施状況

R4年中

講習種別 署別	定期講習												その他 (救急講習会等)		合計	
	普通救命講習 (Ⅰ)		普通救命講習 (Ⅱ)		普通救命講習 (Ⅲ)		上級救命講習		応急手当 普及員講習 (Ⅰ)		応急手当 普及員 再講習		実施 回数	受講 人数	実施 回数	受講 人数
	実施 回数	受講 人数	実施 回数	受講 人数	実施 回数	受講 人数	実施 回数	受講 人数	実施 回数	受講 人数	実施 回数	受講 人数				
戸倉 上山田	1	14	3	37	1	9	1	6			2	13			8	79
更埴	4	91											7	91	11	182
坂城	2	5	4	48									3	59	9	112
合計	7	110	7	85	1	9	1	6	0	0	2	13	10	150	28	373